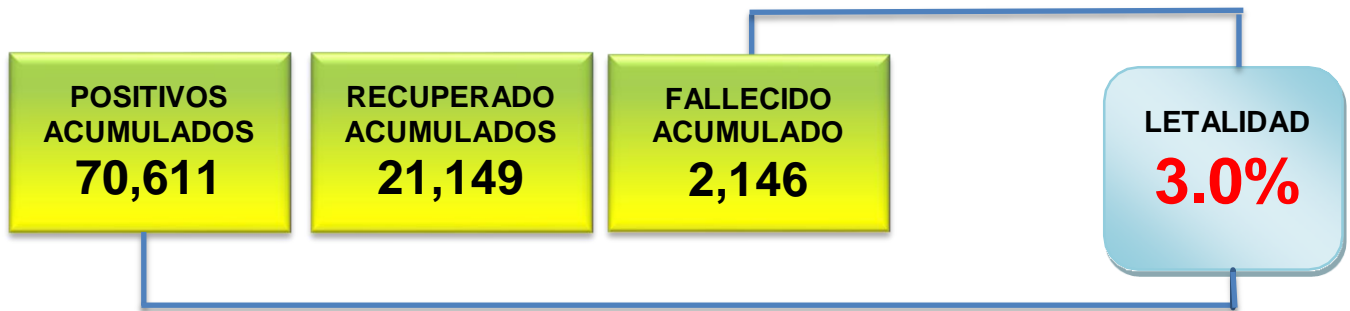


INFORME DEL 18 DE SEPTIEMBRE DEL 2020



MUESTRAS PROCESADAS	POSITIVOS	RECUPERADOS	FALLECIDOS
1,204	491	472	24



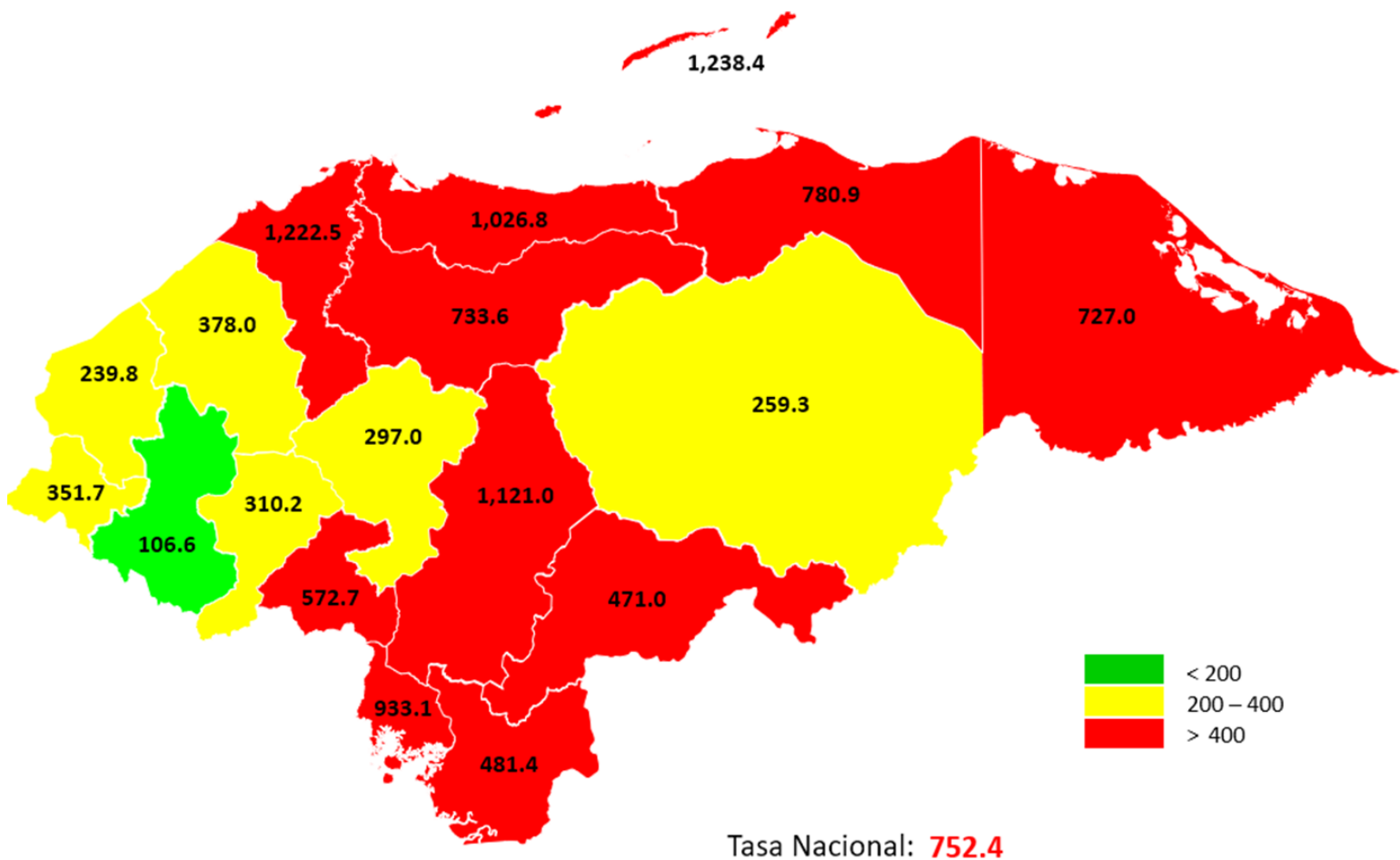
DEPARTAMENTO	POSITIVOS	RECUPERADOS	FALLECIDOS
Atlántida	1	116	0
Choluteca	8	1	0
Colón	0	0	0
Comayagua	27	0	1
Copán	2	0	0
Cortés	197	140	13
El Paraíso	1	0	1
Francisco Morazán	38	80	1
Gracias a Dios	0	52	0
Intibucá	16	2	1
Isla de la Bahía	153	0	0
La Paz	0	0	0
Lempira	17	17	0
Ocotepeque	7	0	0
Olancho	1	25	0
Santa Bárbara	15	39	3
Valle	4	0	4
Yoro	4	0	0
<b>TOTAL</b>	<b>491</b>	<b>472</b>	<b>24</b>

DEL TOTAL DE PACIENTES DIAGNOSTICADOS CON COVID-19 SE ENCUENTRA:

HOSPITALIZADOS	ESTABLES	CONDICIÓN GRAVE	UCI
<b>730</b>	<b>607</b>	<b>98</b>	<b>25</b>

## Situación Nacional del COVID-19

Incidencia de Covid-19 por departamento según por 100,00 habitantes.



**MUESTRAS PROCESADA**

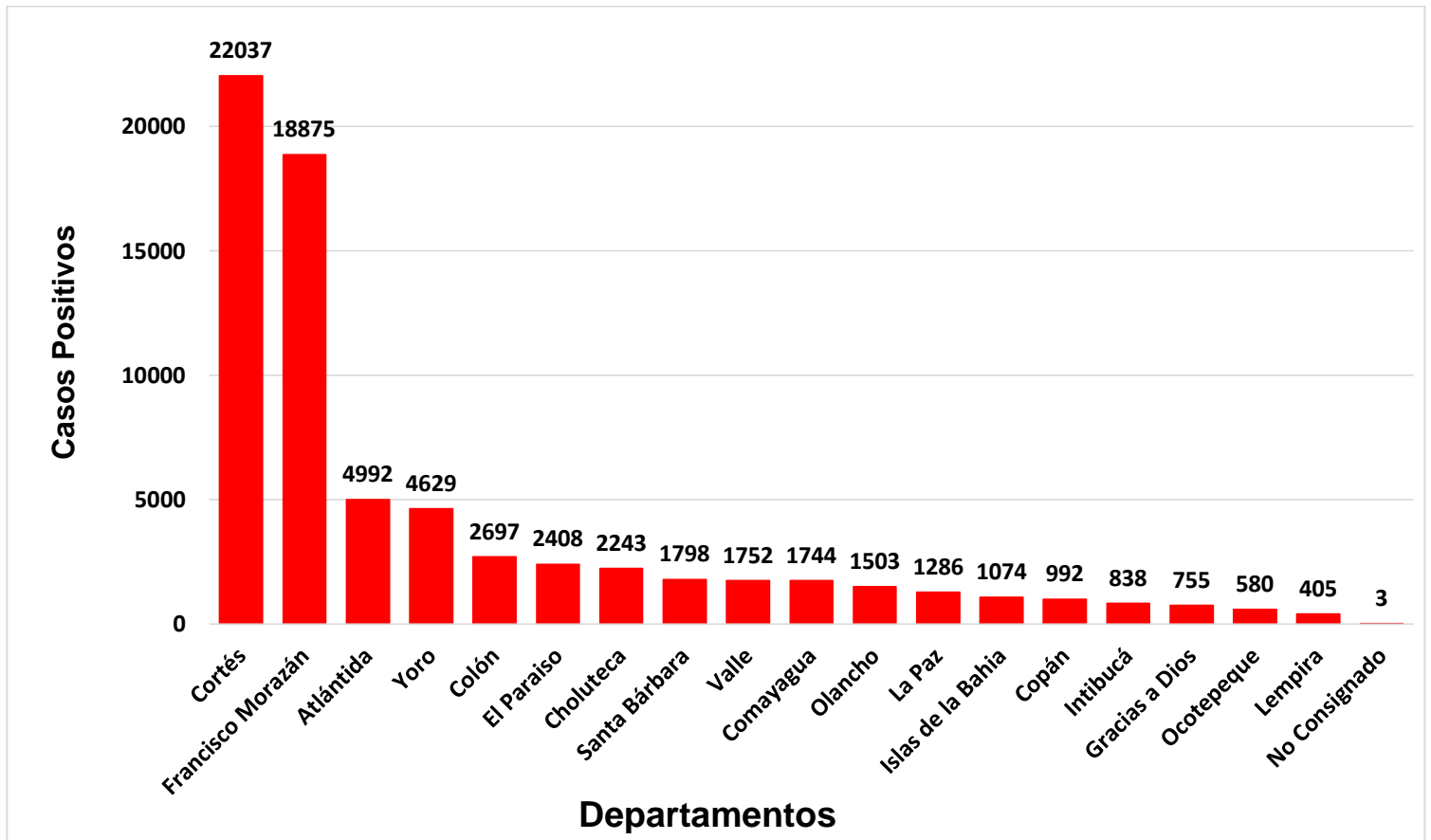


**TOTAL POSITIVAS**

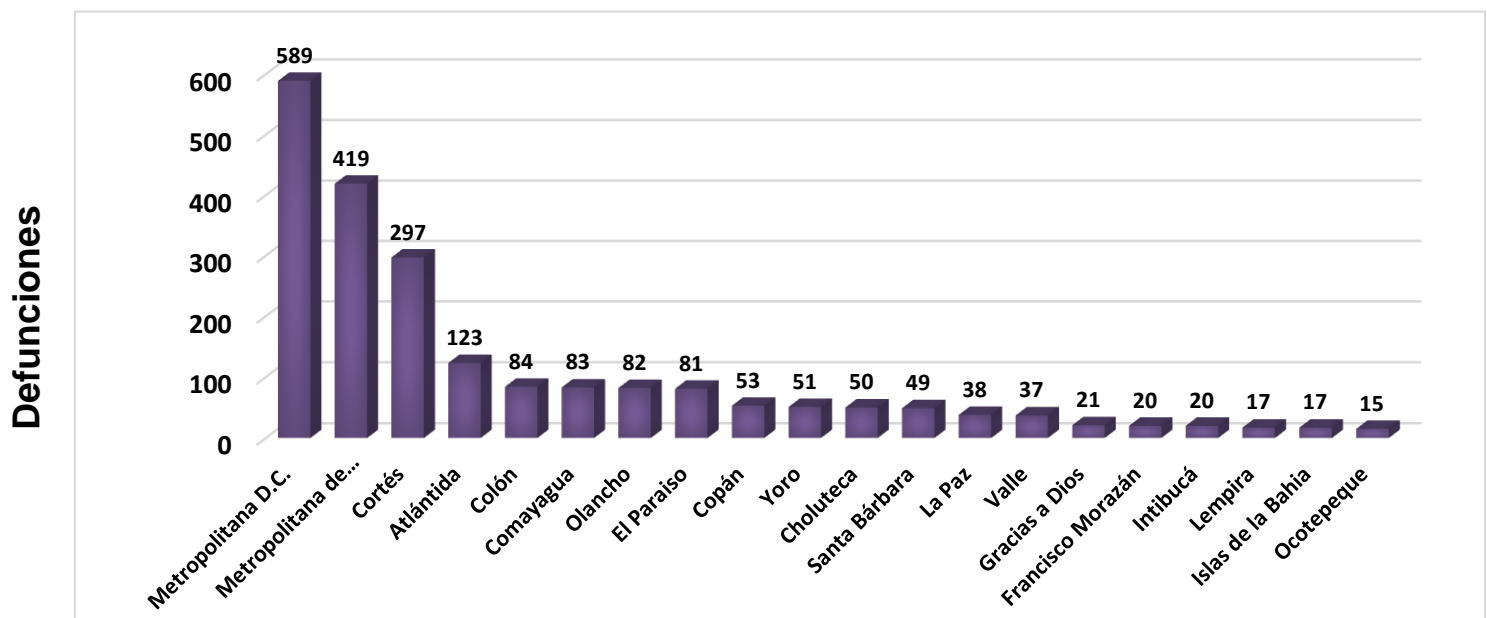


**CASOS RECUPERADOS**

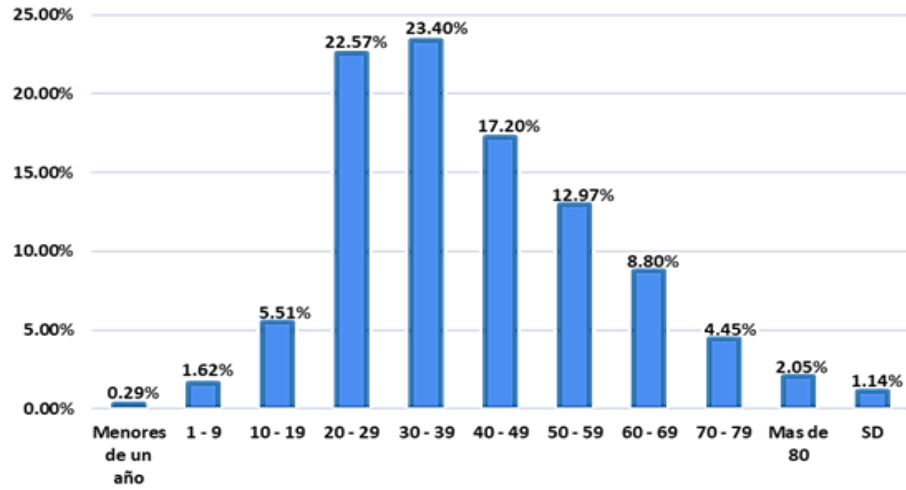
## Distribución de casos COVID-19 por departamentos



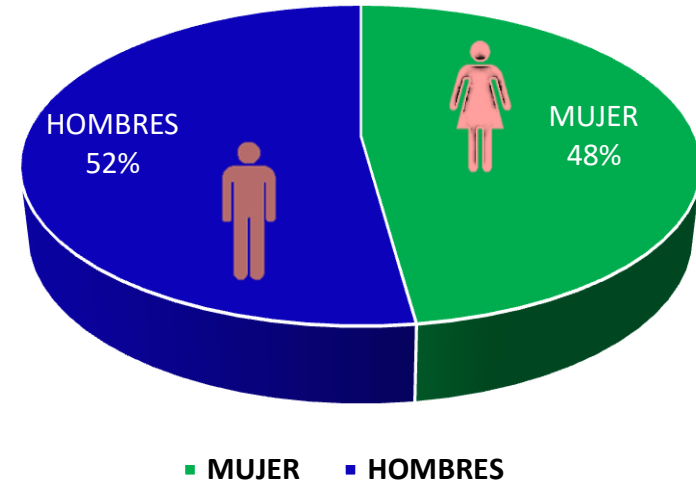
## Defunciones de COVID-19 por región sanitaria



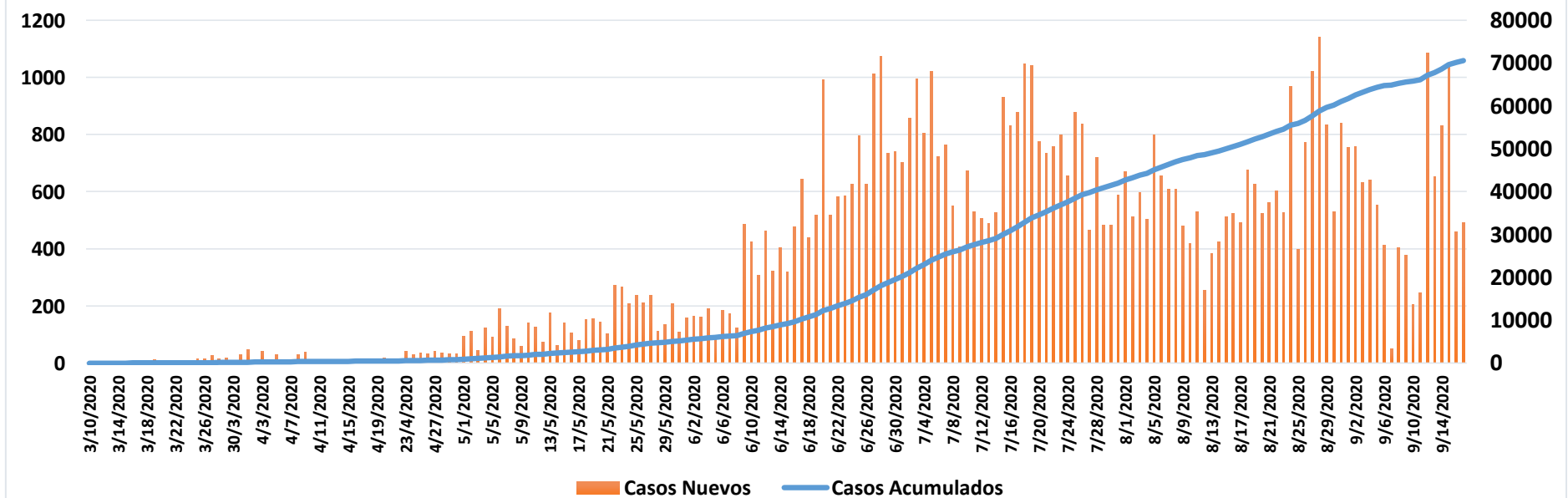
### Frecuencia de Casos Covid-19 por grupos de edad, hasta la Semana Epidemiológica No.37



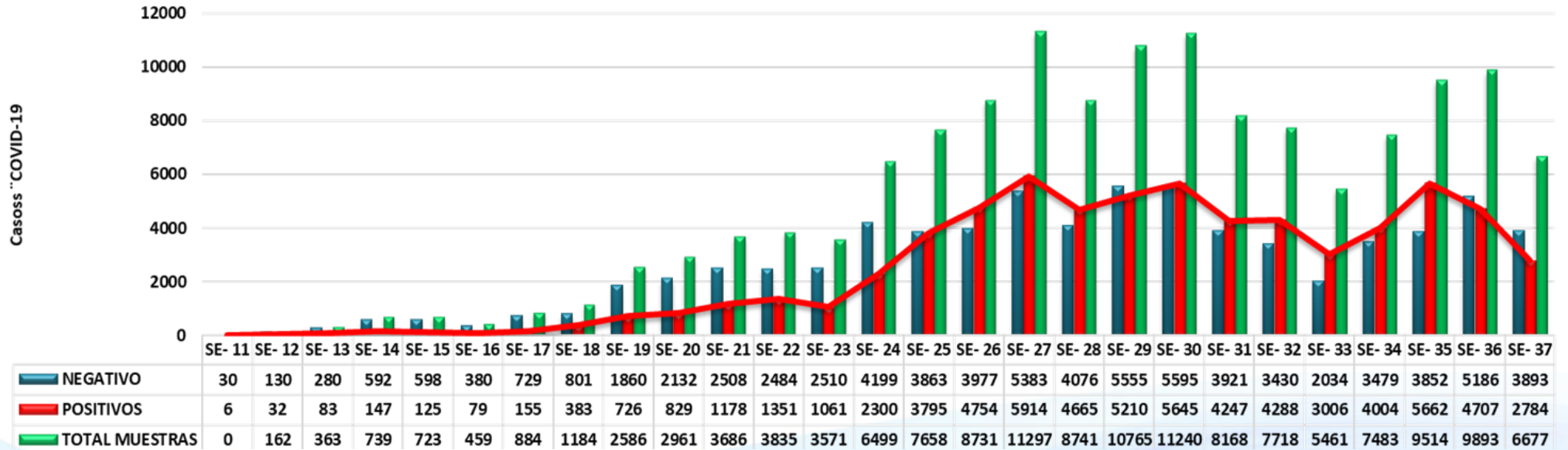
### Porcentaje de Casos Positivos COVID-19 por Sexo



### Casos Nuevos y Acumulados de COVID-19



## Total de Muestras PCR Realizadas sin incluir Muestras Control por SE



## Porcentaje de Positividad a Nivel Nacional

